



PEUGEOT

TOUS CHEMINS

208

Motricité Renforcée™

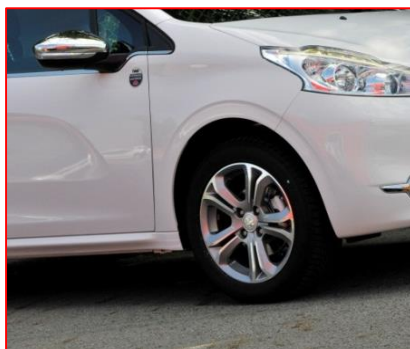


### L'ALTERNATIVE "TOUS CHEMINS"

- La **Motricité Renforcée™** est une transformation réalisée à partir d'un véhicule de série.
- Une fois transformé, le véhicule permet à son utilisateur de circuler sur des chemins difficiles ou sur des routes dont l'accès est rendu délicat par de mauvaises conditions climatiques.



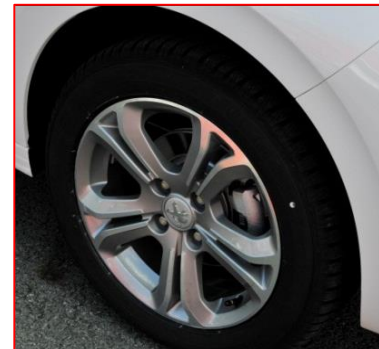
Différentiel à glissement limité



Suspension rehaussée



Protections sous moteur et sous caisse



Pneumatiques « M + S »

Une marque de POCLAIN Véhicules :



|                    |               |
|--------------------|---------------|
| PRODUIT RECOMMANDE | 07-62-A9X-228 |
| DATE DE MAJ        | AVRIL 2018    |



PEUGEOT

TOUS CHEMINS

208

Motricité Renforcée™

### VEHICULE DE BASE

- 208 VP et VU (compatible ESP)
- Toutes motorisations
- Compatible STT
- Incompatible BVA

### DESCRIPTIF DU PRODUIT

#### Motricité Renforcée™:

- Le différentiel à glissement limité est monté en lieu et place du différentiel d'origine.

#### Protections sous caisse :

- Un "ski" de protection est installé sous le moteur et la boîte de vitesses.
- Des tôles de protection sous caisse protègent les tuyaux de freins et de carburant.

#### Suspension rehaussée :

- La suspension d'origine est rehaussée.
- La garde au sol du véhicule est augmentée d'environ 20mm.

#### Pneumatiques spécifiques :

- Le véhicule est équipé de pneumatiques « M + S » adaptés à un usage difficile.

#### Option pneumatique roue de secours:

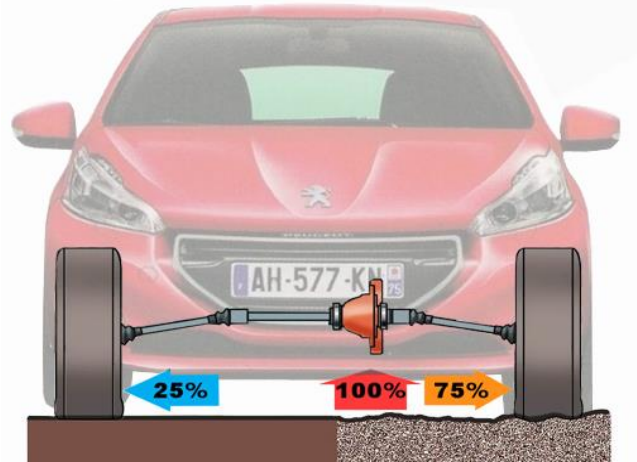
- Possible seulement dans le cas où le véhicule est équipé d'une roue de secours d'origine.

### UTILISATION

- L'utilisation d'un véhicule équipé de la **Motricité Renforcée™** ne demande aucune connaissance particulière de la part de l'utilisateur.
- Le différentiel à glissement limité fonctionne automatiquement et ne nécessite aucune manipulation.
- Si le véhicule est équipé de l'ESP, il est fortement conseillé de le déconnecter pour une utilisation « Tous Chemins ».

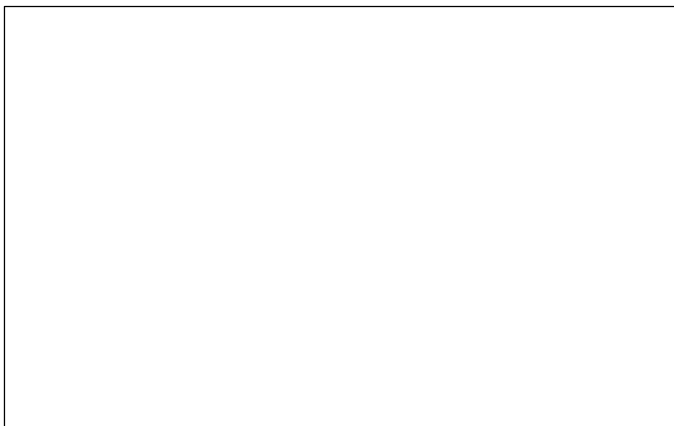
**Important :** il est recommandé de suivre les préconisations d'utilisation du transformateur figurant dans la notice d'utilisation complémentaire.

### FONCTIONNEMENT



- Avec un différentiel classique, si les roues motrices rencontrent des conditions d'adhérence différentes, le couple moteur est transféré en totalité à la roue qui a la plus faible adhérence. La roue patine et le véhicule s'immobilise.
- Sur les véhicules équipés de la **Motricité Renforcée™**, le différentiel à glissement limité transfère jusqu'à 25% du couple moteur sur la roue qui dispose de la meilleure adhérence.
- Le véhicule peut continuer à avancer, ce qui permet de se sortir de situations difficiles.

|                    |             |
|--------------------|-------------|
| 07-62-A9X-228      | AVRIL 2018  |
| PRODUIT RECOMMANDE | DATE DE MAJ |



**Poclain Véhicules**

115, Allée HUGONIOT - BP 71006  
25461 ETUPES Cedex  
FRANCE

Tél. +33 (0)3 81 95 50 50 - Fax. +33 (3) 81 95 56 77